
**Врачебно-цифровая система
самоуправления репродуктивным здоровьем**

Профессор П.П. Кузнецов
Рабочая группа «Репродуктивный регистр/IT»

21.10.2020

Оценка репродуктивного здоровья персоны (ВОЗ)

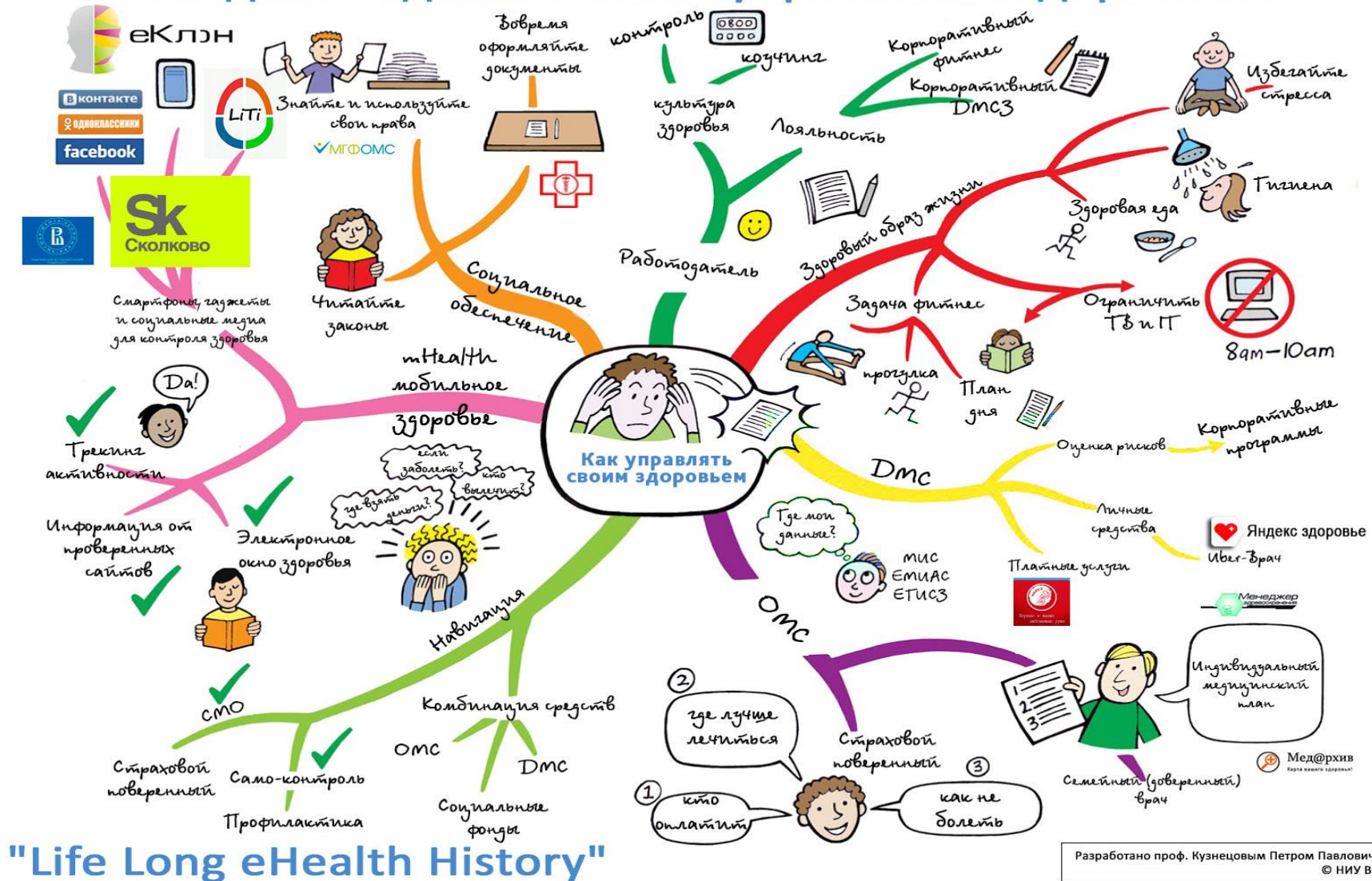
Физическое благополучие по 12 морфофункциональным системам, включая мочеполовую (норма или патология по МКБ-11).

Психическое благополучие (психологический статус) с вектором на воспроизводство.

Социально-экономическое благополучие, допускающее качественное воспроизводство (репродукцию) человеческого капитала.

Множественная неопределённость задач и данных в управлении репродуктивным здоровьем

Модель «Единого окна» управления здоровьем



"Life Long eHealth History"

Разработано проф. Кузнецовым Петром Павловичем © НИУ ВШЭ

Задача проекта

Разработка IT-платформы (совмещённой с ЕСИА) самоуправления репродуктивным здоровьем:

в онлайн- и офлайн-режиме,

при поддержке цифрового ассистента,

СППР,

искусственного интеллекта (ФЗ от 24.04.20 № 123),

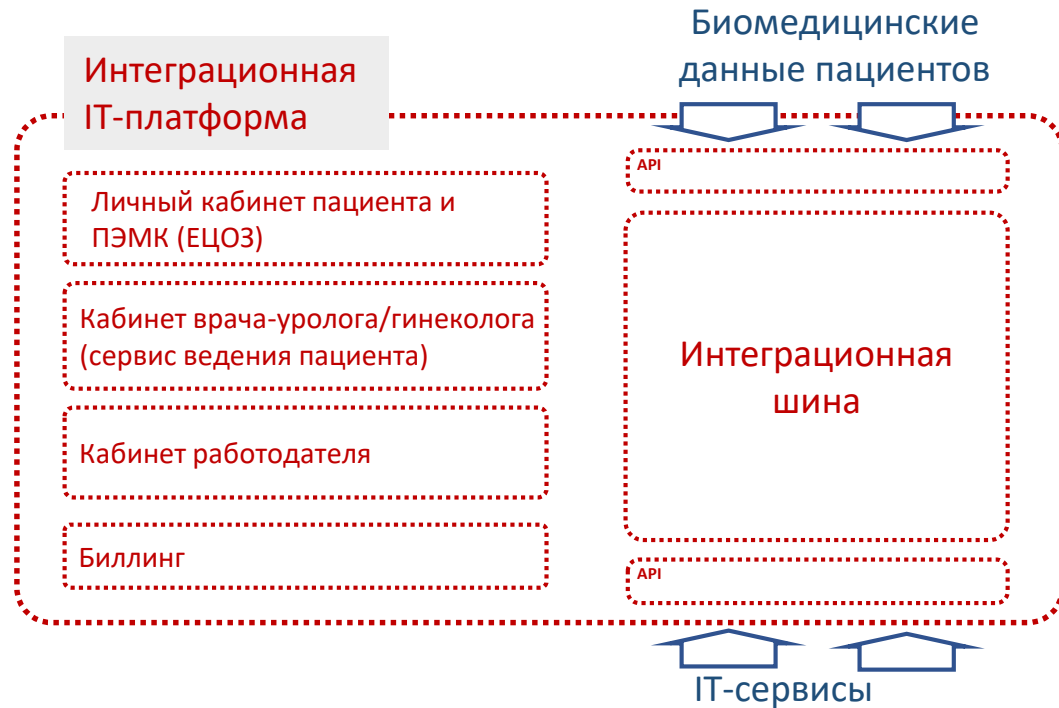
с применением в игровом варианте цифрового двойника (eКлона).

Основные участники системы здравоохранения России, вовлечённые в проект укрепления репродуктивного здоровья



IT-ПЛАТФОРМА ПРОЕКТА

Интеграционная IT-платформа, обеспечивающая потребителям доступ к услуге комплексной диагностики и персонализированного укрепления репродуктивного здоровья



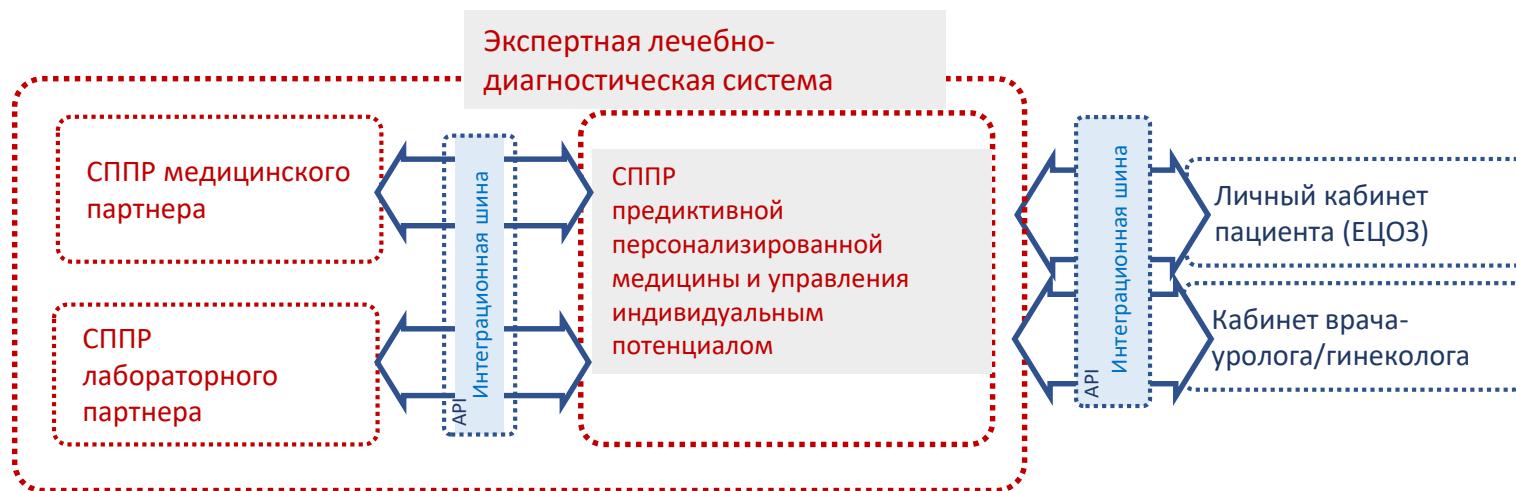
Интеграционная платформа и встроенные IT-сервисы обеспечивают:

- **интеграцию с устройствами** регистрации биомедицинских данных (носимые IoT, IoMT и др.) и внешними МИС,
- **запись и хранение** биомедицинских и других данных пациентов,
- **доступ IT-сервисов** платформы к данным пациентов,
- **ведение (сопровождение) пациента** врачом, планирование времени,
- **навигацию и мониторинг** состояния здоровья пациента,
- **маршрутизацию пациента** по поставщикам медицинских услуг, формируя технологическую основу «маркетплейс» и необходимый биллинг.

КЛЮЧЕВЫЕ ИТ-СЕРВИСЫ ПРОЕКТА (1)

ИТ-сервис: экспертные лечебно-диагностические системы на основе искусственного интеллекта для врача-уролога/гинеколога и для пациента:

- Системы принятия поддержки врачебных решений;
- Системы управляемой самопомощи для пациента.



Федеральная модель интеграции партнерских экспертных систем в единое пространство принятия врачебных решений через ЕСИА

Основные функции:

- Оценка текущего функционального состояния пациента с учетом индивидуальных особенностей его репродуктивного здоровья, результатов решений партнерских СППР и др.,
- Оценка адаптационного потенциала пациента и формирование индивидуального интегрального профиля рисков функциональных отклонений от «нормы»,
- Поддержка планирования и мониторинга социо-профессиональных траекторий жизненного цикла пациента,
- Поддержка программ мотивации пациентов к выполнению рекомендаций по здоровому образу жизни.



Orandum est ut sit mens sana in corpore sano!

Проси, чтобы ум был здоровым в теле здоровом!

Децим Юний Ювенал

**Ущерб репродуктивному здоровью –
пуля, выпущенная в детей!**